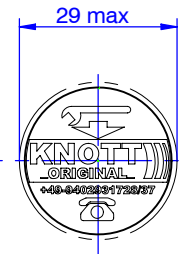
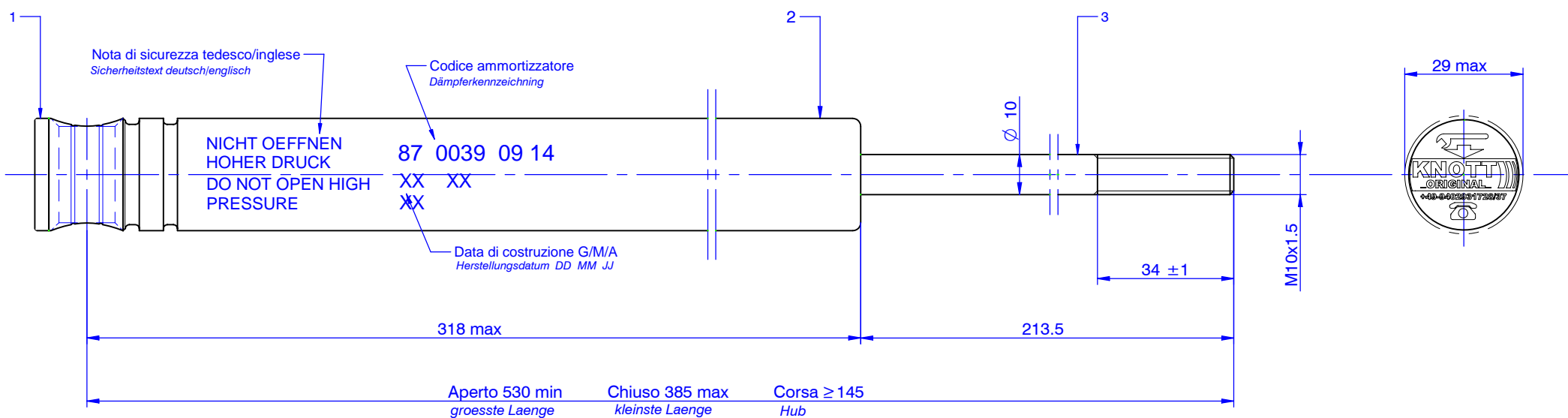
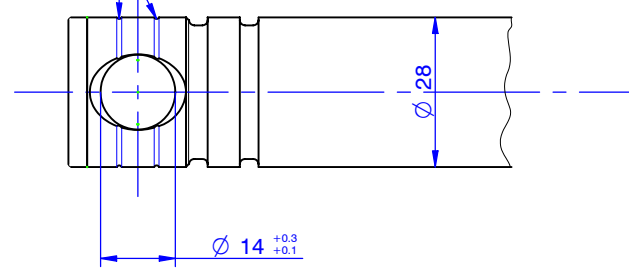


Questo disegno è di proprietà della KNOTT Spa. Non può essere riprodotto, divulgato né comunque utilizzato senza autorizzazione scritta. Alle Rechte, wie Vervielfaeltigung oder Weitergabe an Dritte, vorbehalten

Sistema: Solid Edge correzioni manuali non ammesse. System: Solid Edge keine manuelle Aendzul.



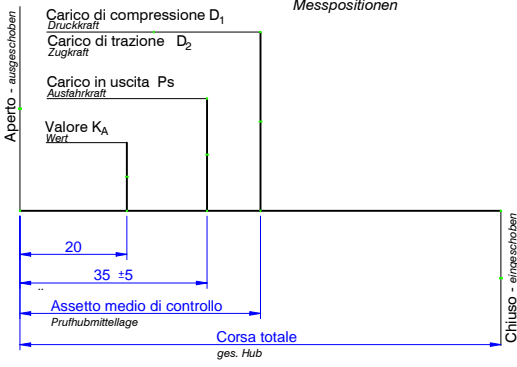
Contrassegni di riconoscimento per il ø 14  
Gekennzeichnung dur Bohrung ø14 durch zwei Rillen



FINITURE SUPERFICIALI - OBERFLAECHEENBEHANDLUNG

1	PP Moplen EP-T30M ROSSO - ..... Rot
2	Zincato Fe/Zn 8 cB (Bianco) - DIN 50961 - ... Weiss
3	Nitrurazione SURSUF - ..... Nislid schwarz

Posizioni di misura  
Messpositionen



Corsa di controllo = 90mm Prüfhub		Assetto medio di controllo = 450 ± 2mm Prüfhubmittellage	
Temperatura di controllo - Prüftemperatur 20° ± 5°C			
Temperatura MIN di lavoro - Temperaturuntergrenze -30°C			
Compressione Druckstufe	D <sub>1</sub>	1245 ± 190 N	v = 90mm/s ± 10%
Estensione Zugstufe	D <sub>2</sub>	5100 ± 750 N	v = 90mm/s ± 10%
Compressione Anspruchschwelle	K <sub>A</sub>	610 ± 100 N	v = 12.5 ± 2.5 mm/s
Carico in uscita Ausfahrkraft	Ps	360 ± 60 N	ad interasse 495 mm

N.	Data Datum	Sigla Name	Descrizione Modifica - Beschreibung Aenderung	Mod. N°
		Denominazione Benennung <b>Amm.re idraulico monocamera a gas</b> <i>Hydr. gas Einzelrohrdampfer</i>		
Cliente - Kunde <b>KF27/KFG30</b>		Finitura - Oberflächenbehandlung <b>(G<sub>A</sub> 3.000 kg)</b>		
Disegnatore - Zeichner <i>Benizzi</i>		Rif. originale - Original-Nr. Sostituisce il.... - ersetzt		Peso - Gewicht <b>765 gr.</b>
Visto - geprüft		Data - Datum <b>13.04.2005</b>	Scala - Masstab <b>1:1</b>	<b>A3</b>
<b>87 0039 13 14</b>				